

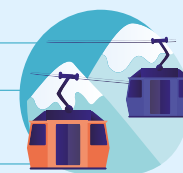
EMPREINTE CARBONE

1 JOURNÉE DE SKI

VALEUR MOYENNE

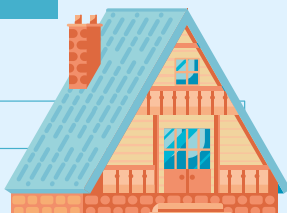
Étude réalisée pour une journée de ski à La Clusaz, le Grand Bornand et Tignes

DOMAINE SKIABLE	COLLECTIVITÉ*
1,4 kgCO ₂ e	7,9 kgCO ₂ e



TOTAL **48,9** kgCO₂e (100%)

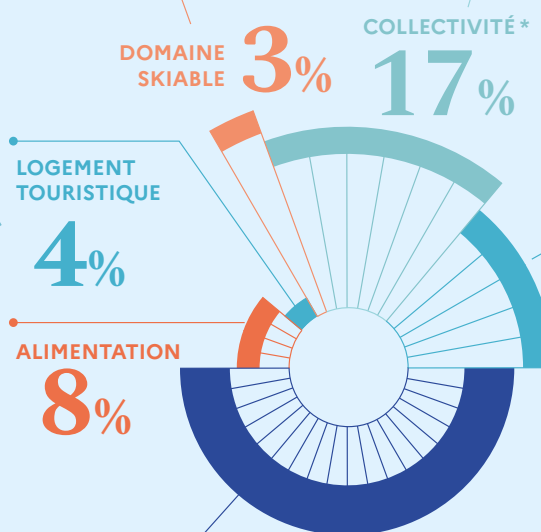
LOGEMENT TOURISTIQUE
1,7 kgCO₂e



ALIMENTATION 4,0 kgCO₂e

VÉGÉTARIEN 1,0 kgCO₂e
soit une réduction de 75% de l'impact de l'alimentation

TRANSPORT	CAS PARTICULIERS	
	ANNÉCIEN	LONDONIEN
	22,1 kgCO ₂ e S'IL VIENT EN VOITURE SEUL	61,7 kgCO ₂ e S'IL VIENT EN AVION PUIS TAXI
	5,5 kgCO ₂ e S'IL VIENT EN VOITURE AVEC 3 AUTRES PERSONNES	5,0 kgCO ₂ e S'IL VIENT EN TRAIN PUIS BUS
25,4 kgCO ₂ e		



TRANSPORT **52%**



ÉQUIPEMENT **16%**

VESTE GORE-TEX

3% 1,7 kgCO₂e

PULL EN ACRYLIQUE

1% 0,7 kgCO₂e

PANTALON DE SKI

1% 0,6 kgCO₂e

BÂTONS DE SKI

0,2% 0,1 kgCO₂e

CHAUSSURES DE SKI

3% 1,3 kgCO₂e

CASQUE DE SKI

0,1% 0,1 kgCO₂e

LUNETTES DE SOLEIL

0,02% 0,01 kgCO₂e

T-SHIRT EN POLYESTER

0,3% 0,2 kgCO₂e

GANTS/MOUFLES

0,4% 0,2 kgCO₂e

PAIRE DE CHAUSSETTES

0,02% 0,01 kgCO₂e

PAIRE DE SKIS

7% 3,6 kgCO₂e

Étude réalisée par le cabinet UTOPIES dans le cadre de la rédaction du guide sectoriel pour l'évaluation des bilans GES de la filière sports, montagne et tourisme. Pour obtenir le détail méthodologique, se référer au guide disponible sur le site de l'ADEME.

UTOPIES®